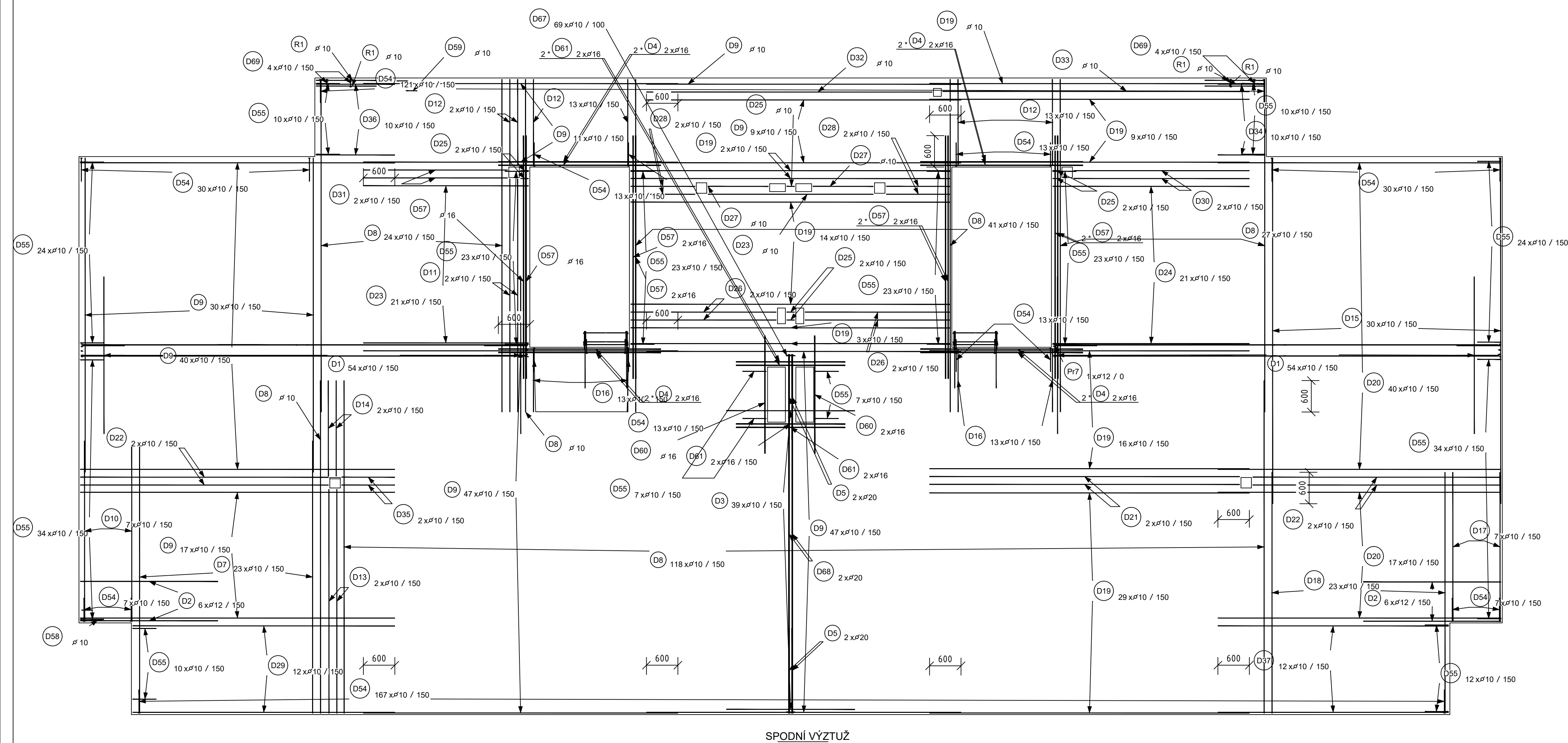
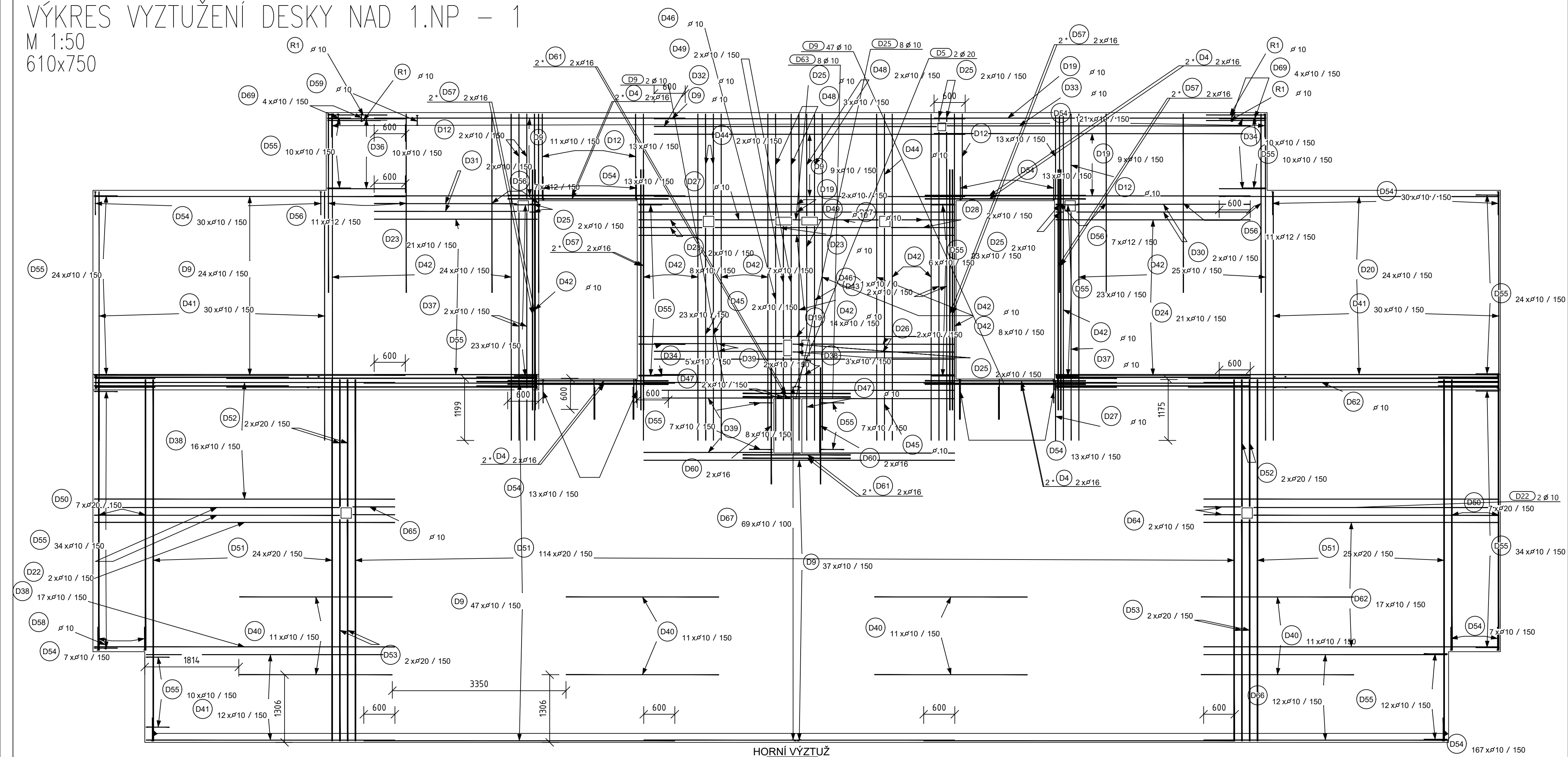


VÝKRES VYZTUŽENÍ DESKY NAD 1.NP – 1
M 1:50
610x750



3D-SCHÉMA OBJEKTU

v místě otvorů výztuž prostrihnout

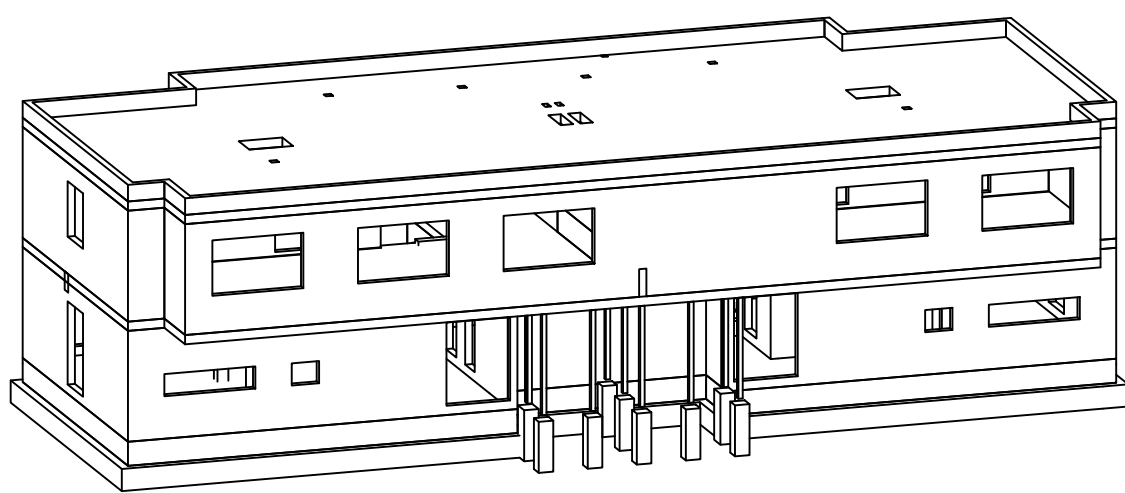
Beton musí splňovat požadavky ČSN EN 206+ČSN P 73 2404

C30/37 XC1 - DESKA NAD 1.NP - vyztužený beton

Navrženo dle ČSN EN 1992-1-1:2011
Nárůst pevnosti betonu střední
Krytí – 25 mm

OCEL B 500B

UVÁDĚNÉ DÉLKY JSOU VZTAŽENY K VNĚJŠÍMU LÍCI PRUTU.
 POLOMĚRY OBLOUKU JSOU POLOMĚRY OHYBACÍCH TRNŮ,
 NEZNAČENÉ POLOMĚRY JSOU 1/2 $\varnothing_{m,min}$ (TAB. 8.1).
 NEZNAČENÉ ÚHLY JSOU 45°, 90° resp 180°.
 CELKOVÉ DÉLKY VLOŽEK JSOU STŘÍŽNÉ DÉLKY.



ARCHITECTONICKÉ ŘEŠENÍ A HLAVNÍ PROJEKTANT : MAZOK s.r.o. Malinovského náměstí 4 Brno		INVESTOR : Pardubický kraj		PROJEKTANT DÍLOČI KŘÍŽ : <div>BEHA projekt</div>	
ZODP. PROJEKTANT		ING. PAVEL TESAŘ		Sadová 1516, 676 02 Mor. Budějovice IČ: 09264060 tel. +420 725 991 431 e-mail: beha@seznam.cz	
VYPRACOVAL		ING. JAN BRČKA			
KONTOLOVOVAL		ING. JAN BRČKA			
MÍSTO STAVBY: p.č. 681/1, 681/7, 2740/4, 2740/7, 673/1 k.ú. Pardubice					
STAVBA: DĚTSKÝ DOMOV PARDUBICE AREÁL KE TVRZI				PÁŘE:	
OBJEKT:					
ČÁST PROJEKTU: D.2 STAVBNÍ ÚST		ÚČEL: PRO REALIZACI STAVBY		DATUM: 04/2024	
OBSAH: VÝKRES VYZTUŽENÍ DESKY NAD 1.NP (1)		MĚŘÍTKO: 1:50		ČÍS. VÝKRESU: D.1.2.8	